

COMUNE DI CAPRAIA ISOLA

Provincia di Livorno

PIANO OPERATIVO

Art. 95 L.R. 65 del 24.10.2014

Il Vice Sindaco: Sig. Arturo VASUINO

Il Progettista Arch. Riccardo PORCIATTI

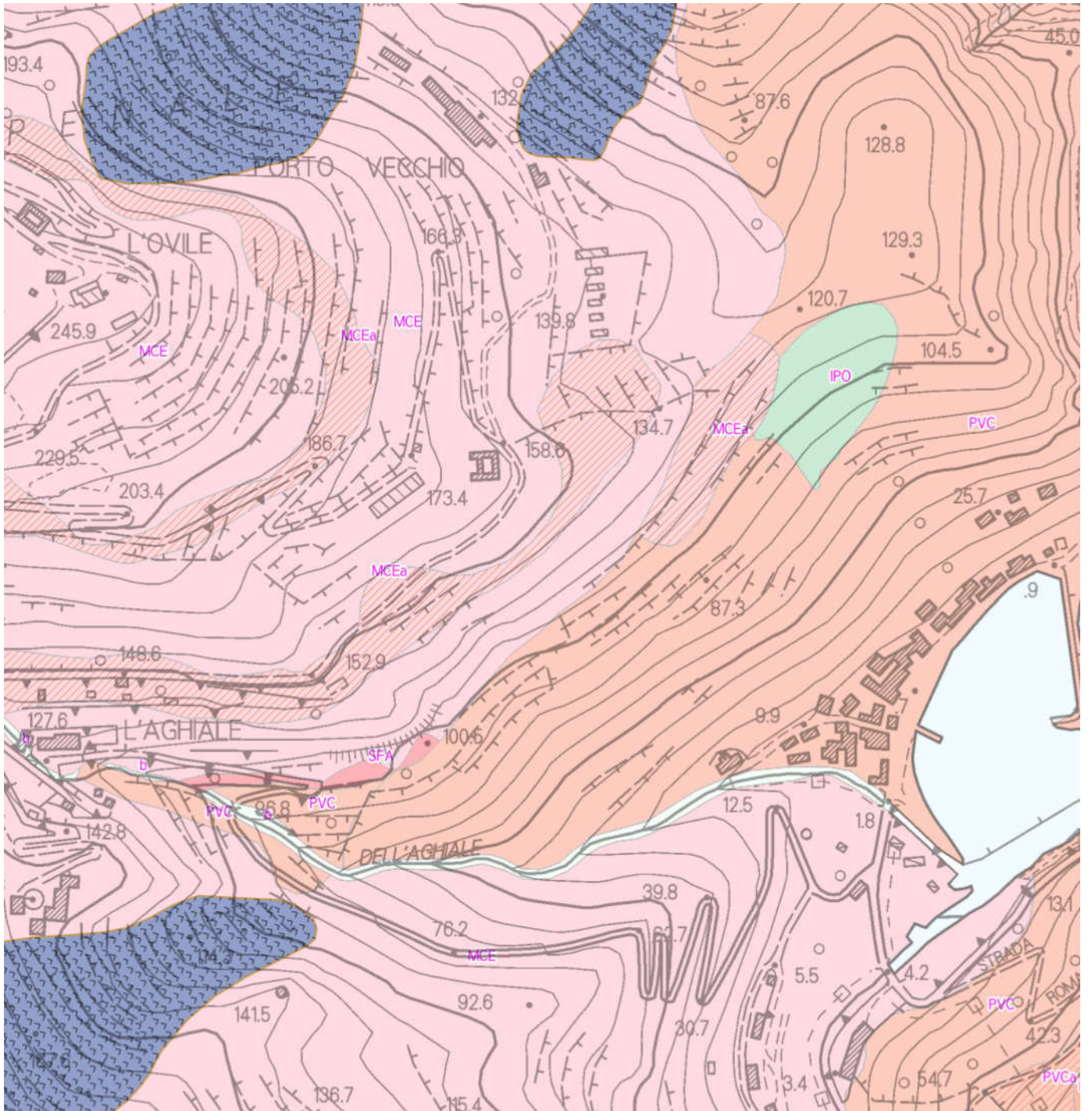
Geologo: Dott. Carlo TOCCHINI

Valutazione di Incidenza: CARRARA Ambiente

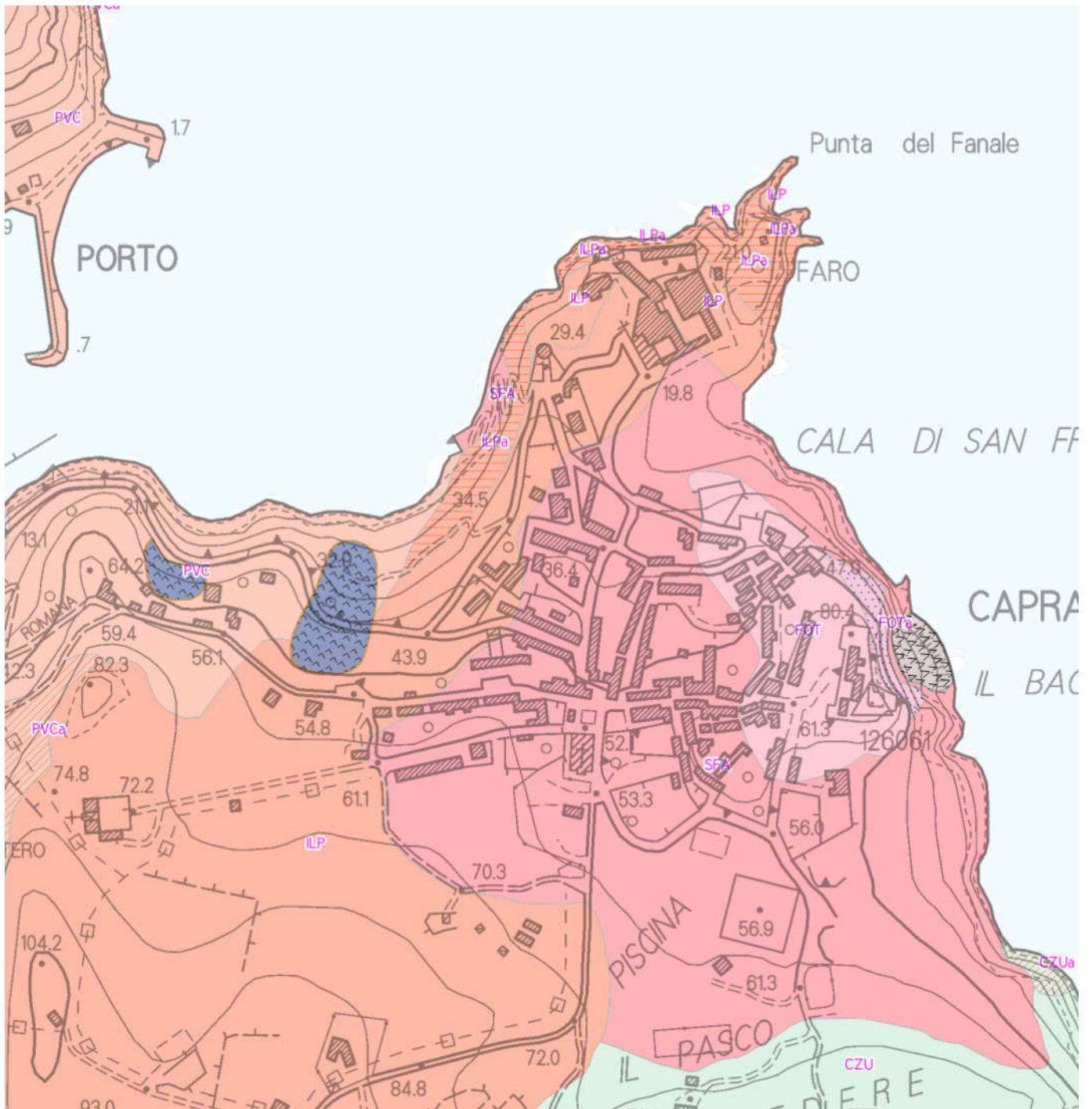
Febbraio 2018

Tavole geologiche IG 01 Capraia Paese e Capraia Porto

ADOTTATO CON DELIBERA C.C. del 10.05.18 n° 16



Carta geologica
Capraia porto e retroterra
Scala 1:5000



Carta geologica
Capraia paese
Scala 1:5000

LEGENDA

dalla Carta Geologica della Toscana - Capraia

VUL IPO

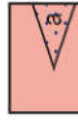


IPO

UNITÀ IL PORTO

Corpo subintrusivo di colore grigio scuro.

VUL FOT



FOT

UNITÀ FORTEZZA

Duomo esogeno dacitico di aspetto massivo.

Depositi di lave autobrecciate alla base (FOTa).

VUL ILP



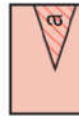
ILP

UNITÀ IL PIANO

Corpi intrusivi andesitici; successione di colate andesitiche.

Depositi di breccie autoclastiche (ILPa).

VUL MCE



MCE

UNITÀ MONTE CASTELLUCCIO

Corpi intrusivi andesitici di colore grigio; successione di colate grigie.

Livelli di breccie autoclastiche (MCEa).

VUL SFA



SFA

UNITÀ CALA SAN FRANCESCO

Successione piroclastica con alternanza di livelli ben stratificati di surge e di flusso.

VUL PVC



PVC

UNITÀ PORTO VECCHIO

Duomi esogeni, con marcata fratturazione.

Livelli di breccie (PVCa).