

# Legenda

Perimetro del territorio urbanizzato definito ai sensi dell'Art.224 della L.R. 65/2014

## DESTINAZIONE PREVALENTE DEI TESSUTI INSEDIATIVI

- Art. 89 Tessuti storici ed edifici sparsi storici con prevalente funzione residenziale
- Art. 90 Tessuti consolidati con destinazione prevalente residenziale
- Art. 139-140 Tessuti consolidati con destinazione prevalente turistico ricettiva
- Art. 142 Tessuti con destinazione prevalente commerciale-direzionale-residenziale
- Art. 143 Tessuti con destinazione prevalente turistico ricettiva e commerciale
- Art. 142 Tessuti consolidati con destinazione prevalente turistico ricettivo-residenziale
- Art. 91 Tessuti consolidati con destinazione prevalente artigianale - produttiva
- Art. 92 Aree di verde privato pertinenza non edificato ad uso privato
- Art. 93 Aree per verde e costa alla pubblica e privato con valore paesaggistico ambientale soggetto a tutela
- Art. 55 e 72 Verde Pubblico
- Art. 96.1.1 Aree a prevalente funzione agricola
- Art. 96.1.2 Aree agricole con valenza turistica
- Art. 47 Aree Parco Naturale Arcipelago Toscano
- Art. 67 Piazze ed aree pedonali
- Percorsi pedonali di Progetto
- Art.79 Accessibilità al mare esistenti e/o di Progetto (P)
- Aree per parcheggi pubblici Es esistenti e Pr di progetto

## TRASFORMAZIONE E RIQUALIFICAZIONE DEGLI ASSETTI INSEDIATIVI

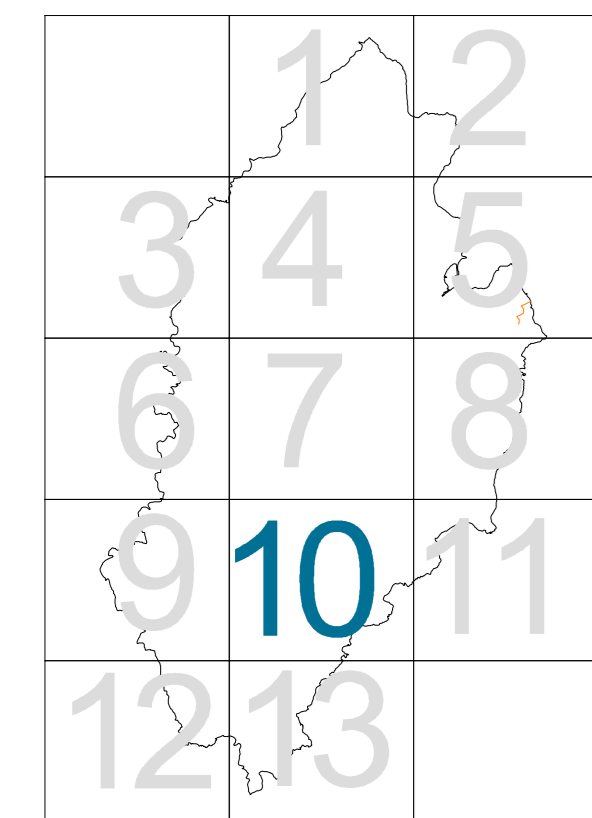
- Art.10 Aree per Nuove Funzioni - trasformazione degli assetti insediativi e ambientali (TR)
- Art.11 Aree per Nuove Funzioni - riqualificazione degli assetti insediativi ed ambientali (RD)
- Art.12 Aree per Nuovi Insediamenti - edificazione di complemento (CP)
- Art.142 Piani Attuativi di P.d.P. approvati
- Art. 142 Piani Unitari approvati
- Art. 137, 138 e 139 Edifici con funzione promiscua
- Fincampo Cimiteriale

## CLASSIFICAZIONE DEGLI EDIFICI

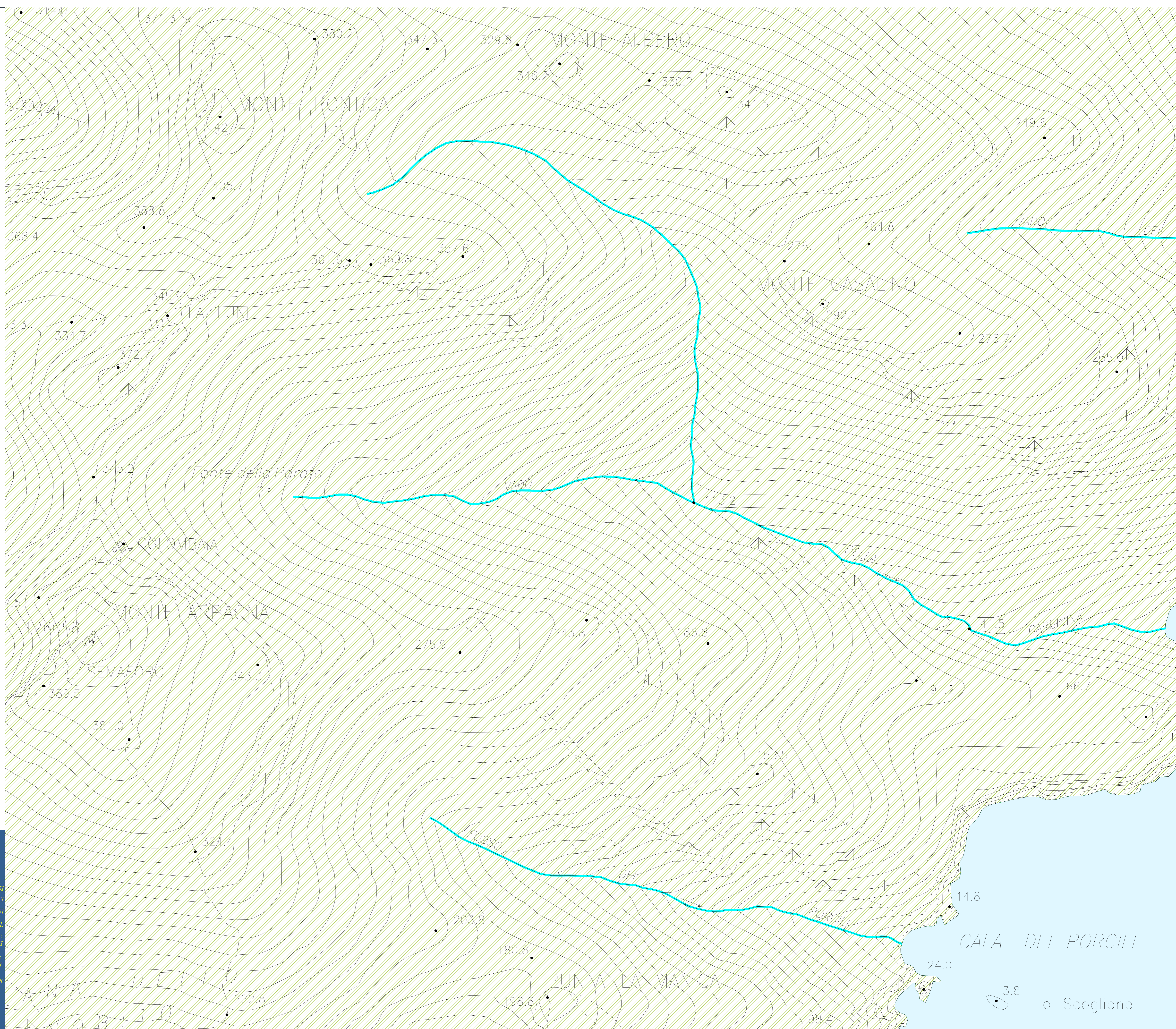
- CLASSIFICAZIONE DEGLI EDIFICI**
- Art. 78 GRUPPO 1 - edificio di Valore Monumentale - Edifici e/o emplacements di immobili vincolati ai sensi del D.Lvo 42/2004
  - Art. 79 GRUPPO 2 - edificio di valore storico-documentario
  - Art. 80 GRUPPO 3 - edificio di valore testimoniale
  - Art. 81 GRUPPO 4 - edificio consolidato recente
  - Art. 83 GRUPPO 5 - edifici produttivi
  - Art. 84 GRUPPO 6 - edifici privi di interesse architettonico ed incompatibili con il contesto insediativo
  - Art. 85 Volumi Secondari
  - Art. 86 Edifici e manufatti a trasformabilità limitata (TL)
  - Art. 87 Edifici degni da ricostruire

## DESTINAZIONE PREVALENTE DEGLI EDIFICI

- Edificio a destinazione prevalente residenziale
- Edificio a destinazione prevalente residenziale e commerciale
- Edificio a destinazione prevalente residenziale e servizi
- Edificio a destinazione prevalente residenziale e direzionale
- Edificio a destinazione prevalente residenziale e turistico-ricettivo
- Edificio di culto
- Edificio a destinazione prevalente commerciale e direzionale
- Edificio a destinazione prevalente servizi e di interesse comune
- Edificio a destinazione prevalente dirazionale e servizi di interesse comune
- Edificio a destinazione prevalente produttivo artigianale
- Edificio tecnologico
- Edificio demaniale
- Edificio a destinazione prevalente garage, box, deposito, magazzino



Quadro di Unione



COMUNE DI CAPRAIA ISOLA

Provincia di Livorno

**PIANO OPERATIVO**

Art. 95 L.R. 65 del 24.10.2014

Il Sindaco: Sig.ra Maria Ida BESSI

Il Progettista Arch. Riccardo PORCIATTI

Geologo: Dott. Carlo TOCCHINI

Valutazione di Incidenza: AMBIENTE S.r.l.

Responsabile del Procedimento:  
Dott.ssa Jennifer MICHELOTTI

Garante della Comunicazione:  
Sig.ra Maria Grazia TABANI

Settembre 2018

**Disciplina Edificata**

Scala 1:2.000

Questo Documento è copia del "Comunicato e delle Osservazioni premissive" approvato con Delibera C.C. n° 13 del 15/05/2018 e approvato con Delibera C.C. n° 13 del 18/04/2018